

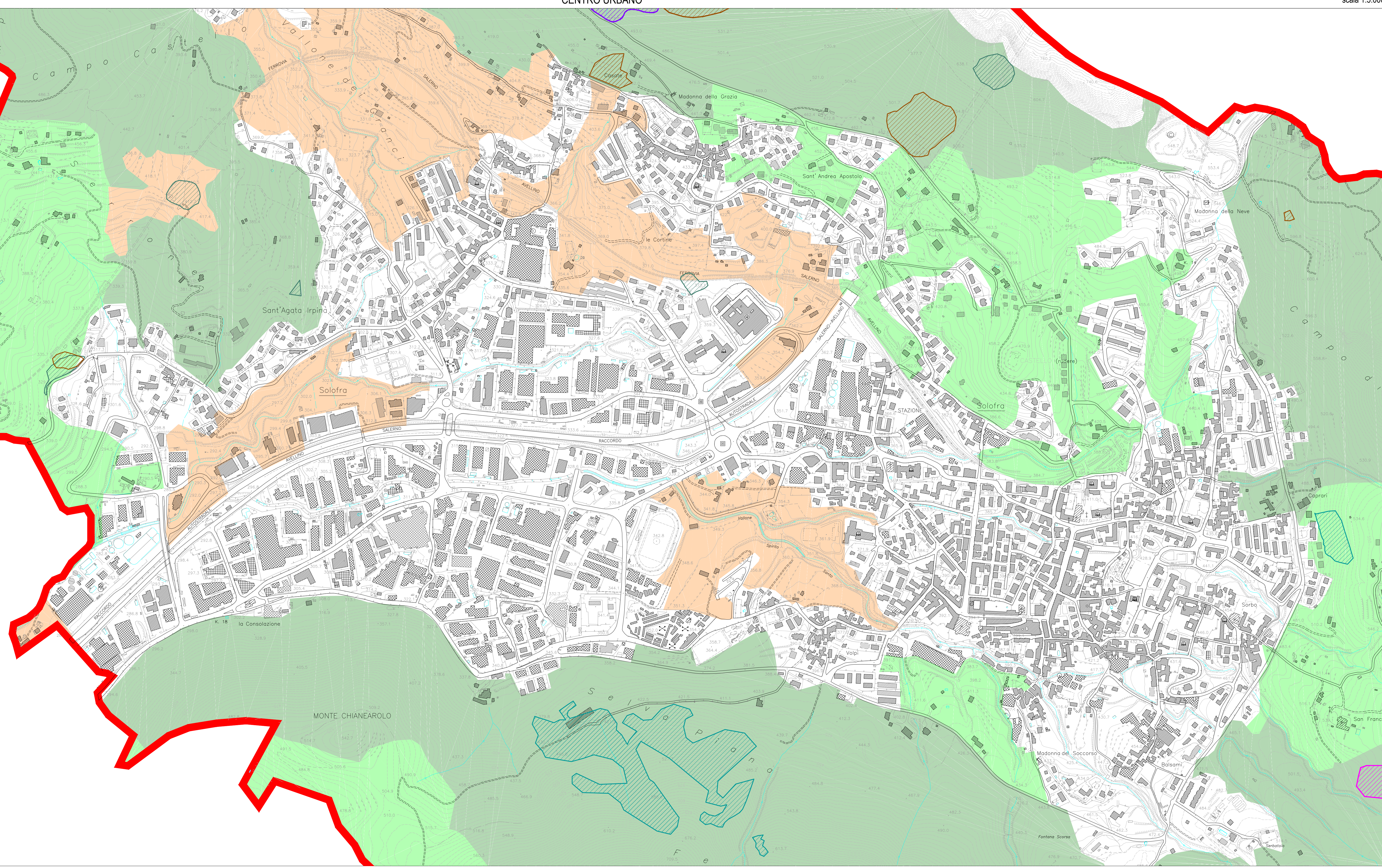
- Confini comunali Solofra
- Altri confini comunali
- Edifici rilevati da CTR
- Edifici rilevati da immagine satellitare

PERICOLOSITÀ DA INCENDI BOSCHIVI

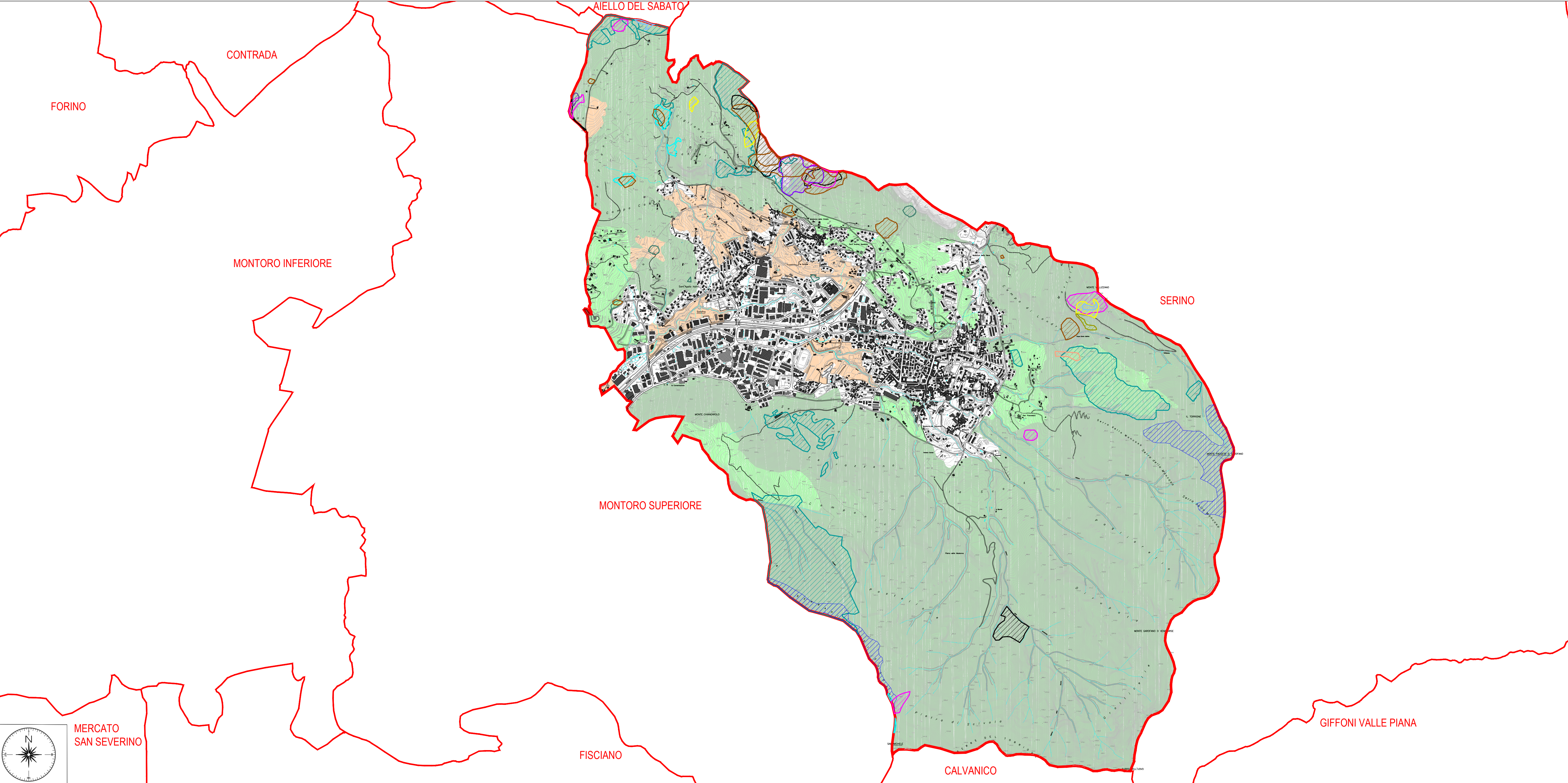
- Pericolosità bassa
- Pericolosità medio bassa
- Pericolosità media

INCENDI PREGRESSI

- Incendi anno 2000
- Incendi anno 2001
- Incendi anno 2003
- Incendi anno 2004
- Incendi anno 2006
- Incendi anno 2007
- Incendi anno 2008
- Incendi anno 2009
- Incendi anno 2010
- Incendi anno 2011
- Incendi anno 2012
- Incendi anno 2013
- Incendi anno 2014



INQUADRAMENTO COMUNALE



Progettazione
 Geologo Ugo UCATI (Coordinatore mandataro)
 Ingegnere Ferdinando LUMINOSO & Associati (Componente mandataro)
 Agronomo Ariello PALOMBA (Componente mandataro)

L'Assessore alla Protezione Civile
 Michele RUSSO

Il Responsabile del Procedimento
 Ingegnere Erno FRANTINO

Il Sindaco
 Michele FIGUOLA

Il Segretario Comunale
 Dott. Ariano ESPOSITO

Adozione

Approvazione

COMUNE DI SOLOFRA (AV)
 Piano di Emergenza Comunale
 Legge n. 2251/1992 e s.m.i., "Istituzione del Servizio Nazionale della Protezione Civile" e D.G.R. Campania n. 146/2013

Identificazione dei rischi
PERICOLOSITÀ DA INCENDI BOSCHIVI

Settembre 2015

